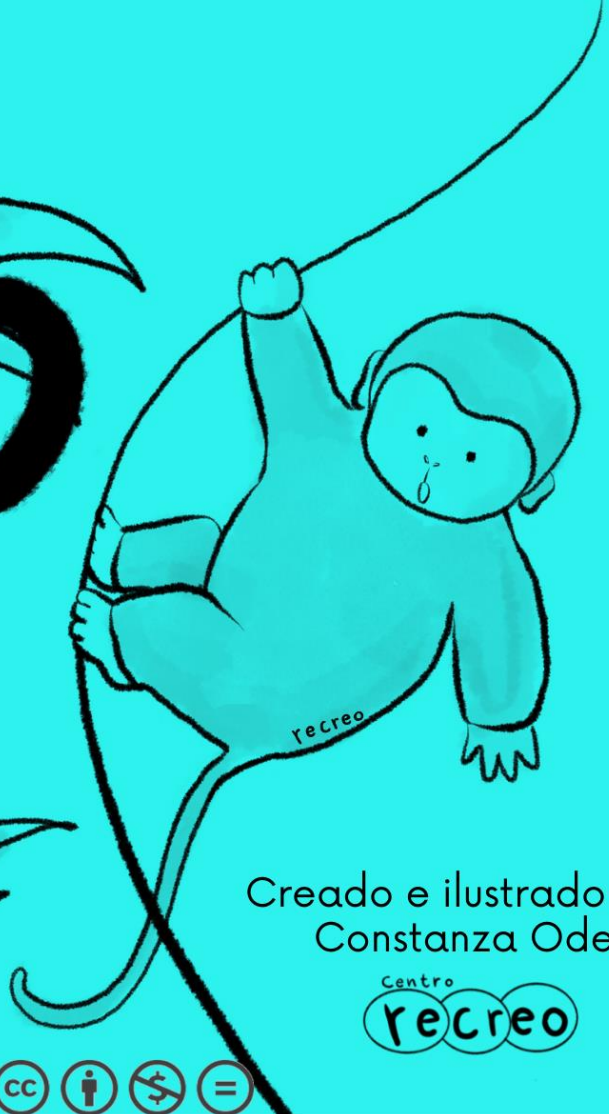


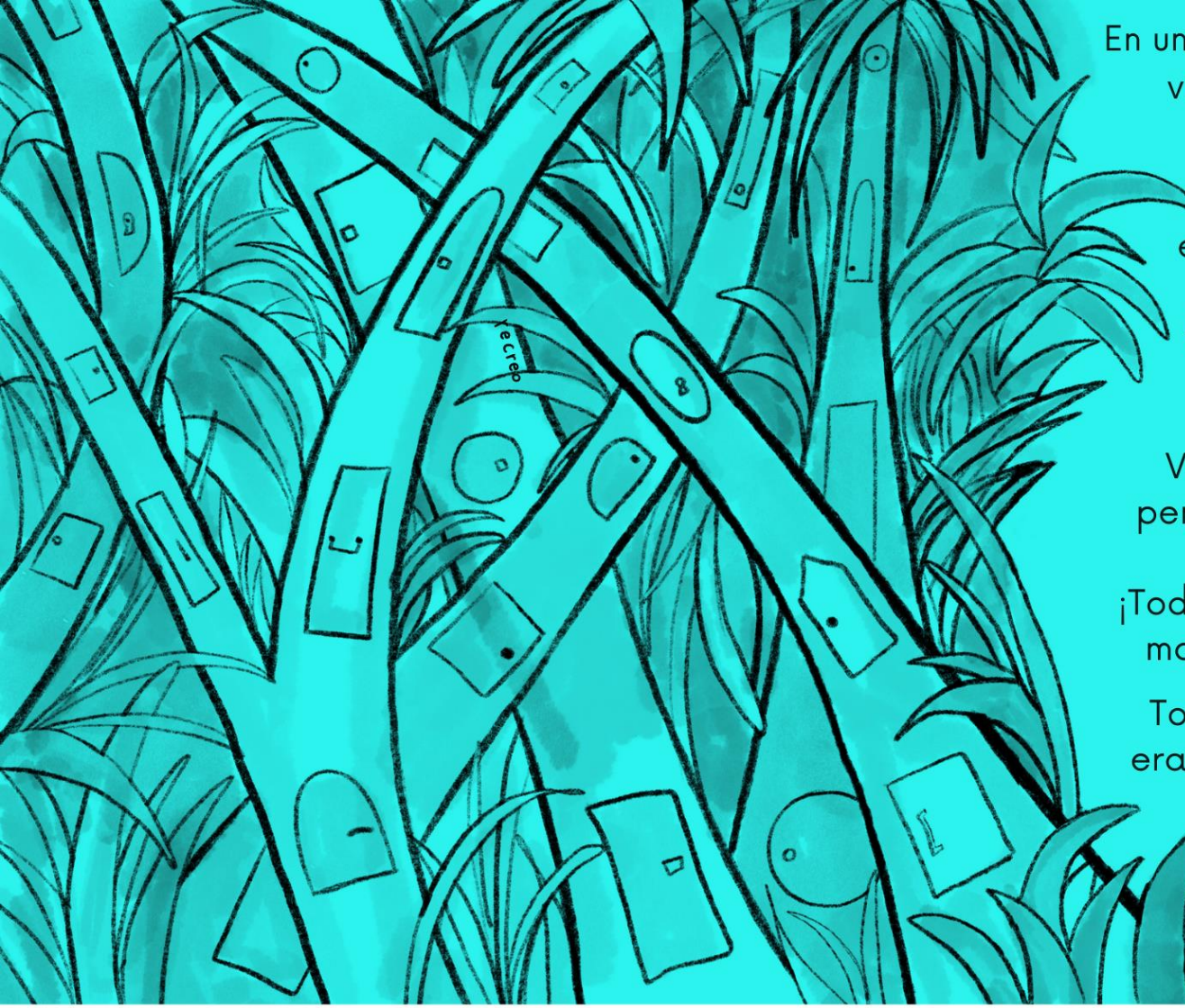
MONONO

CROMÁTICO



Creado e ilustrado por
Constanza Ode





En una selva muy lejana
vivían los monos
cromáticos.

Sus casas eran
enormes árboles y
jugaban todo el
tiempo colgando
de las lianas.

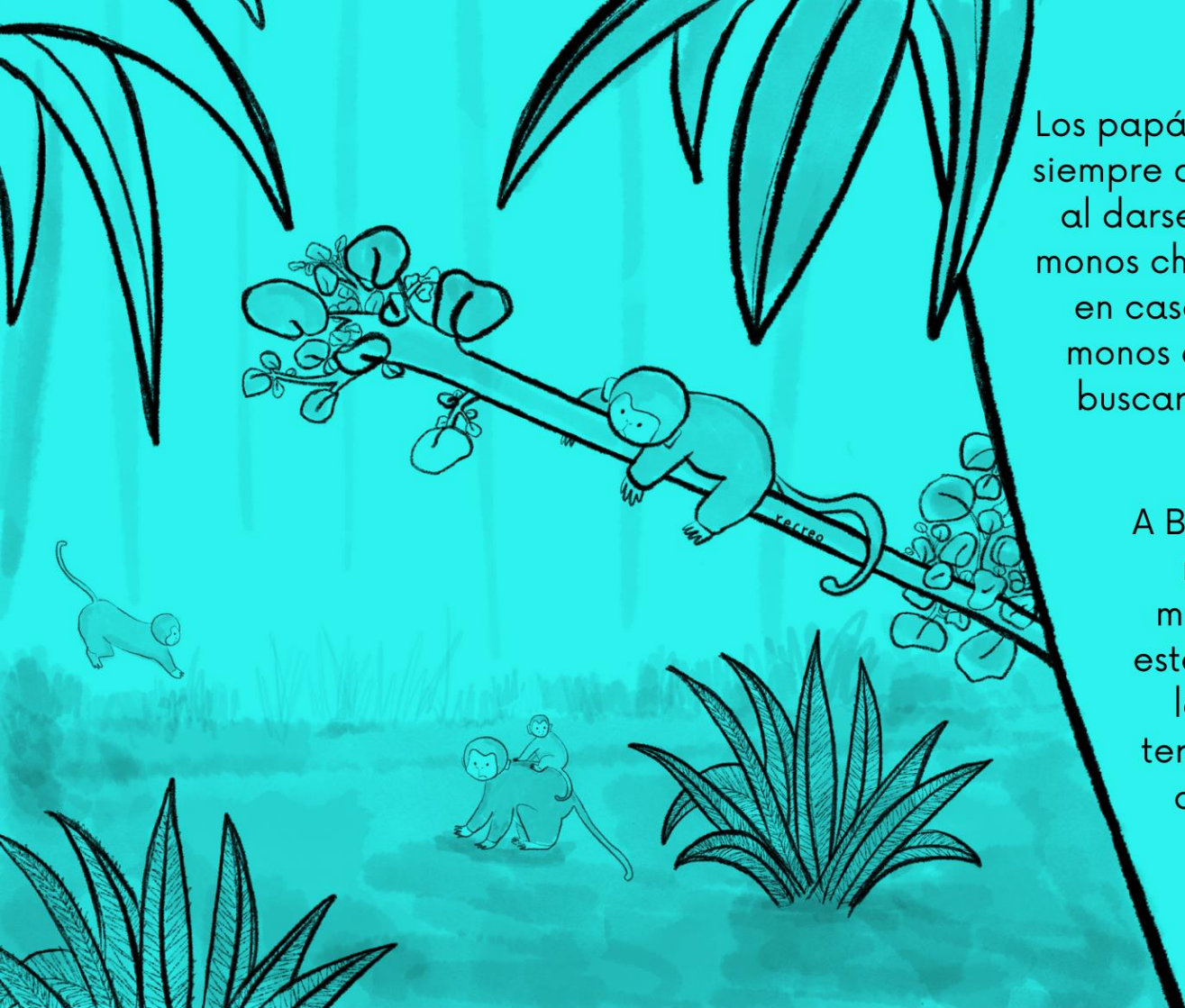
Vivían tranquilos,
pero tenían un gran
problema...
¡Todos los monos eran
monos cromáticos!

Todas sus casas lo
eran y también todo
su mundo.

Esto significaba que todos los monos eran del mismo color...al igual que todo lo demás.

En la aldea había muchos problemas, ya que nadie podía diferenciar un mono de otro, todos entraban a casas que no eran las suyas y pasaban todo el día llenos de confusión y preguntándose "¿Tú quién eres?"





Los papás y mamás monos siempre andaban tiritones al darse cuenta que los monos chicos que estaban en casa ¡No eran SUS monos chicos y debían buscarlos por toda la aldea!

A Banana, un monito muy curioso, le molestaba mucho esta situación, todos los días alguien terminaba enojado o perdido en el pueblo.



La vida era un desorden y todos estaban cansados.

Un día, la hermana mayor de Banana no lo reconoció y se fue sin él al colegio. Con mucha rabia Banana comenzó a escalar árboles desconocidos alejándose de su aldea, mientras pensaba que podía hacer para resolver el gran problema de los monos cromáticos.

Ya estaba aburrido de que fueran todos iguales.



Mientras colgaba de las lianas vio en el lago algo que brillaba intensamente. Banana bajó a recogerlo y rápidamente escaló un árbol.

Era una piedra muy especial que jamás había visto, un cristal. Este no era del mismo color que todo su mundo, sino que tenía miles de colores. Estaba tan sorprendido que le dijo: "¿Por qué tú te ves diferente, si todo lo demás es igual?"

Sin esperarlo, el cristal contestó: "Mono cromático Banana, todos somos iguales, pero existe algo único en cada cosa"



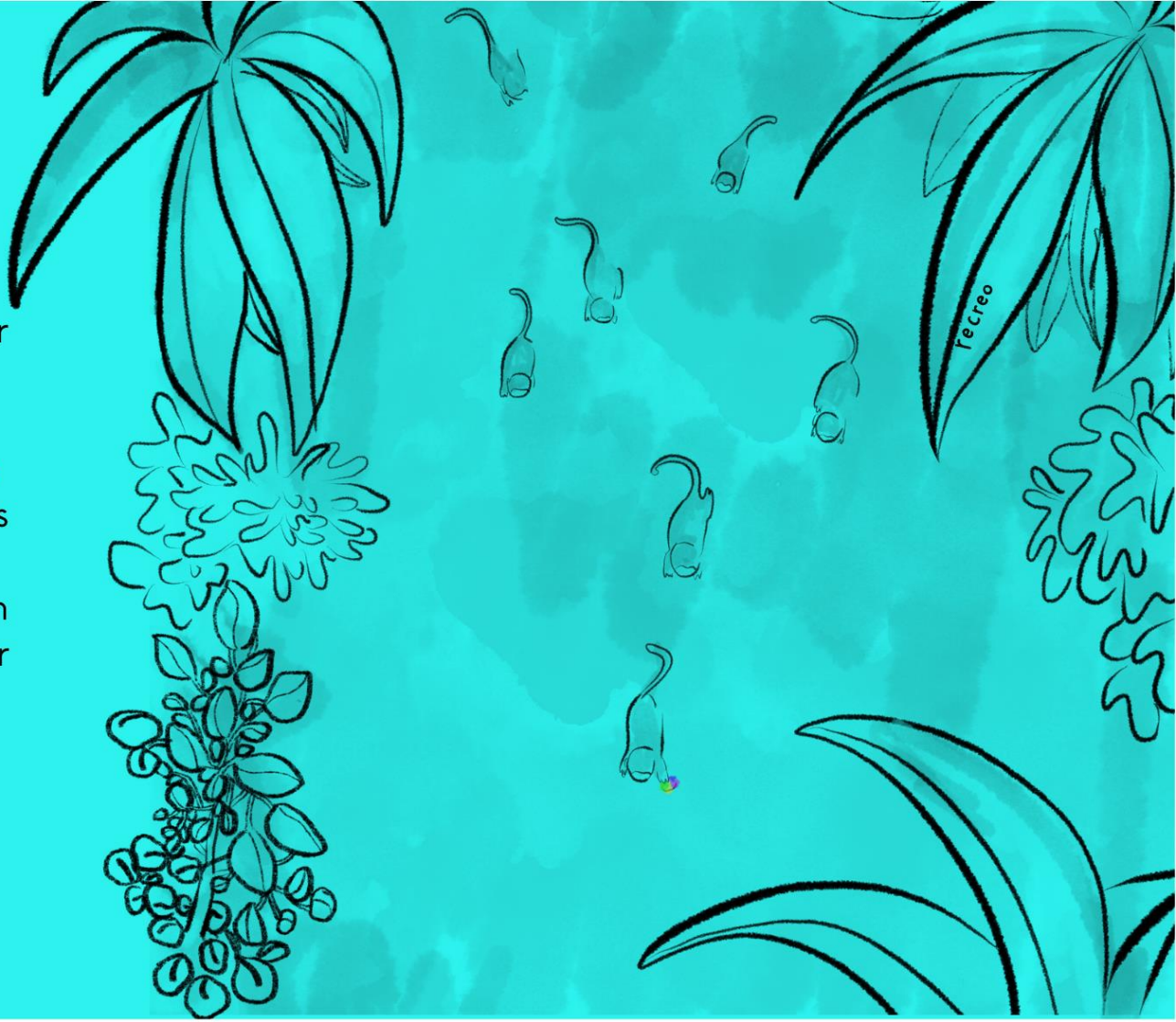
Banana estaba sorprendido, era verdad lo que decía el cristal, todos eran únicos pero aún tenía una importante pregunta:

“Pero cristal... -Le dijo- ¿qué podemos hacer para ver lo que nos hace únicos? Todos nos vemos iguales”

“Yo te ayudaré Banana, a ti y a todos los de tu aldea. Llévame a la copa del árbol más alto de la selva en donde el sol brille con mucho poder”- dijo el cristal.

Banana se apresuró a la aldea a toda velocidad buscando el lugar perfecto.

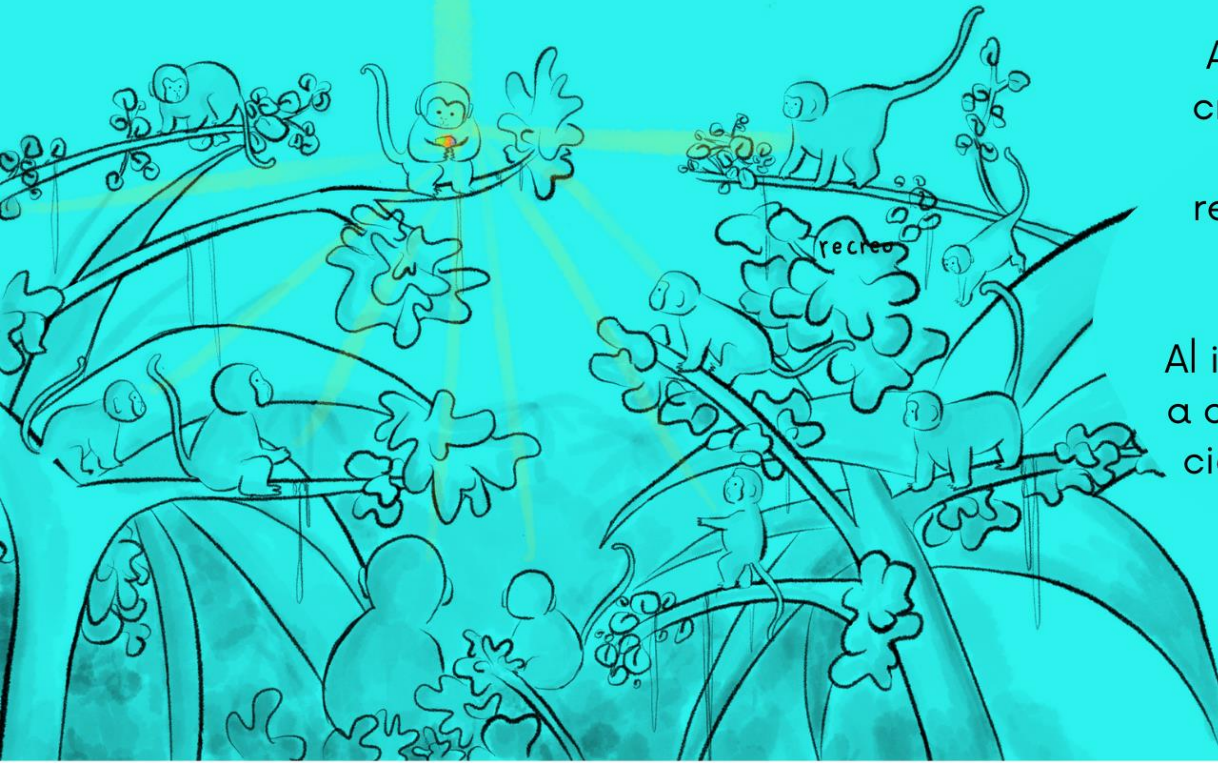
Al ver lo agitado que estaba, todos los monos cromáticos fueron tras él para saber que estaba ocurriendo.



Banana trepó al árbol más alto de la selva y, mientras toda la aldea observaba, levantó el cristal al sol.

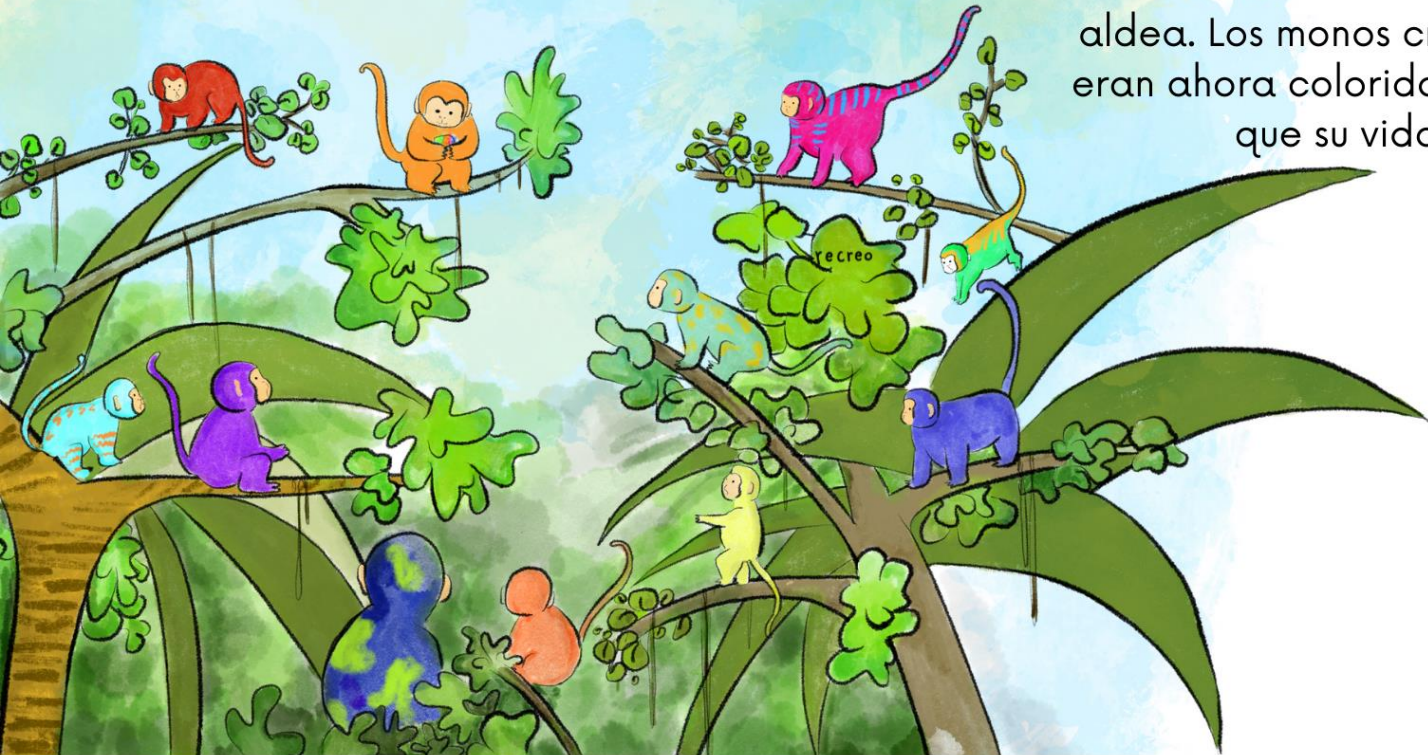
Apenas la luz tocó el cristal, hermosos rayos salieron de él y se reflejaron en todos los monos.

Al instante todo comenzó a cambiar, los árboles, el cielo y, especialmente, los monos.



Sonriendo se miraban entre todos sorprendidos, no lo podían creer.

Después de ese buen día, no hubo más confusiones en la aldea. Los monos cromáticos eran ahora coloridos, al igual que su vida.



¡Todos estaban felices de ser iguales pero diferentes!

Fin

